

# « Comment gérer les ressources du territoire sur le long terme? »

**Frédéric MORIZOT** : agronome et économiste, président et fondateur de l'association MilPAT Sud-Garonne  
*(mouvement pour instaurer les projets alimentaires de territoires)*

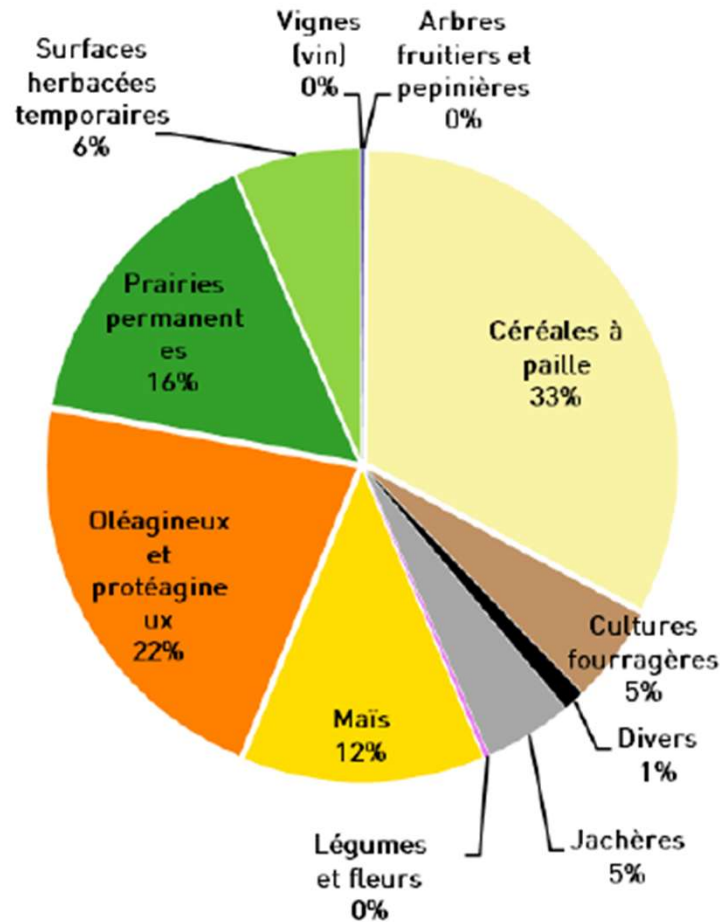


# Agriculture et alimentation : reconnecter territoire de production et bassin de consommation

ASSISES DE TERRITOIRE



**1325 exploitations** avec une **Surface Agricole Utile** moyenne de **67 ha**



**6%** des emplois



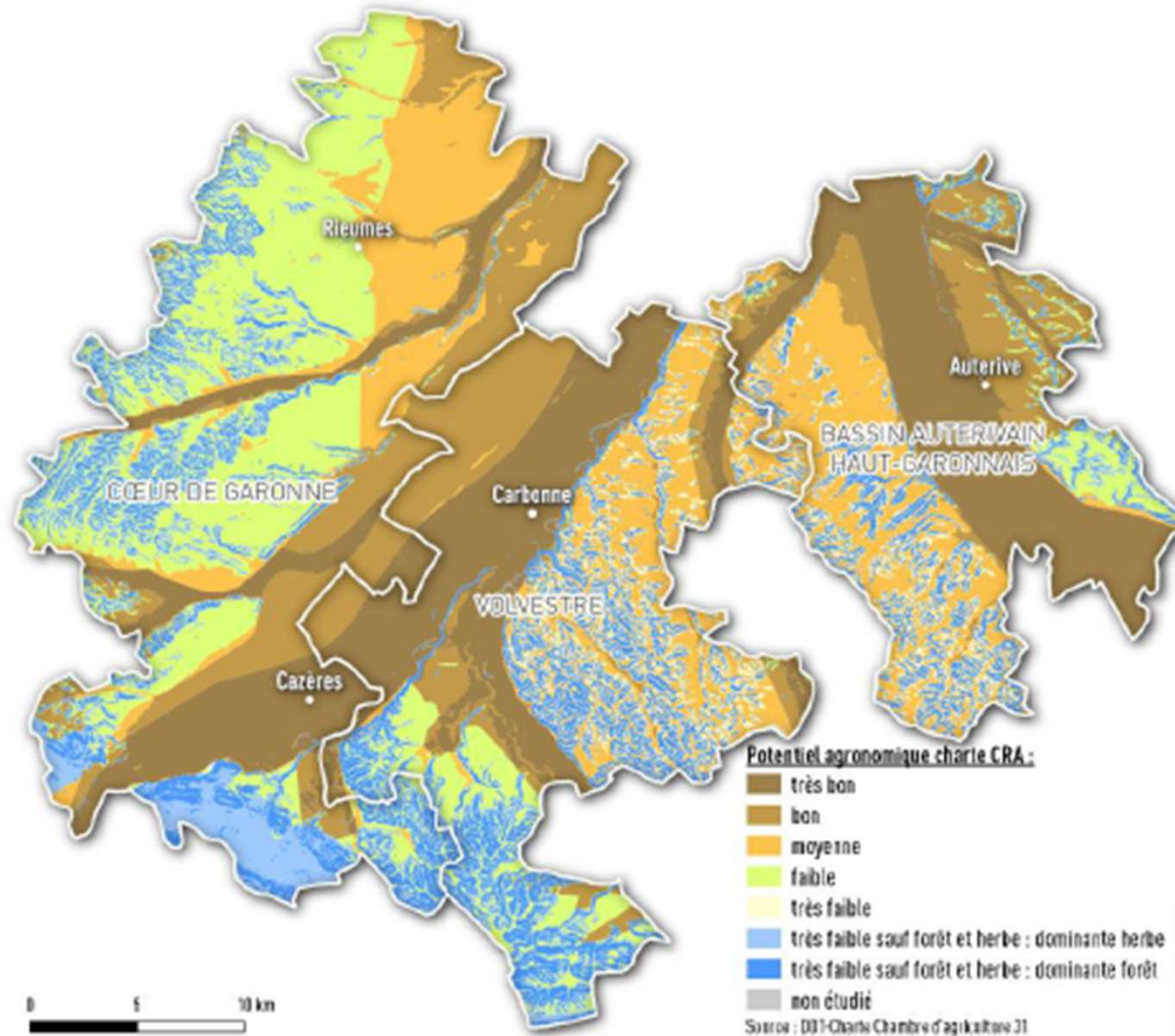
**Beaucoup d'installations hors cadre familial et en reconversion professionnelle**

RPG 2019, traitement CD3I



**Proximité avec l'agglomération toulousaine, 5ème de France (1,1 millions d'habitants), bassin de consommation naturel pour le Pays Sud-Toulousain – présence du 2ème MIN de France**

# Concilier résilience alimentaire et transition agroécologique sur le pays sud-toulousain



- Dominante des grandes cultures en plaine et des élevages herbagers sur les coteaux
- Céréales et oléoprotéagineux représentent 2/3 de la valeur agricole produite
- Des corrélations fortes entre potentiel agronomiques et secteurs d'urbanisation (vallées et terrasses)

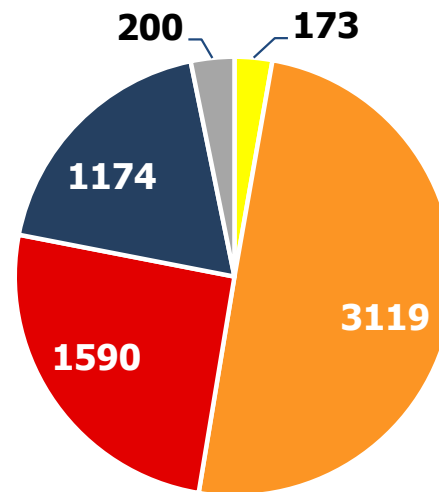


**La transition agroécologique du territoire doit viser en priorité les systèmes céréaliers, ceci par des diversifications vertueuses (légumineuses, agroforesterie..), une évolution des pratiques et une réorientation vers les marchés régionaux**

# La restauration collective : levier à disposition des collectivités pour favoriser ces transitions



**Loi Egalim** : 50% de produits dits **durables** dont 20% de produits **bios** mais n'inclut pas les produits locaux



- Enfants en bas âge
- Collégiens
- Autres
- Ecoliers
- Personnes âgées

- 15% des exploitations en bio en 2019 (+34% en 4 ans)
- Une progression des certifications HVE
- Mais quasiment pas de labels (SIQO)



**Restauration collective : priorité doit être donnée aux produits à base de céréales (farines, pâtes) et aux légumes secs et de plein champ (oignons, pommes de terre, ...)**