

CONFÉRENCE  
DÉBAT

« Quelles ambitions pour la qualité architecturale et paysagère de nos communes ? »

**Jean Sébastien DEHECQ**

**Ingénieur Sanitaire**

Animation des politiques territoriales de santé publique et  
Unité Prévention et Promotion de  
la santé environnementale



## « Quelles ambitions pour la qualité architecturale et paysagère de nos communes ? »



### OMS :

« La **santé** est un état de **complet bien-être physique, mental et social** et ne consiste **pas seulement en une absence de maladie ou d'infirmité.** »

Rôle majeur de l'environnement et du mode de vie sur la santé :

+ 'électrochoc' de la crise Covid-19

↳ Mise en lumière des **inégalités sociales de santé**  
(disparités de santé observées entre groupes sociaux)

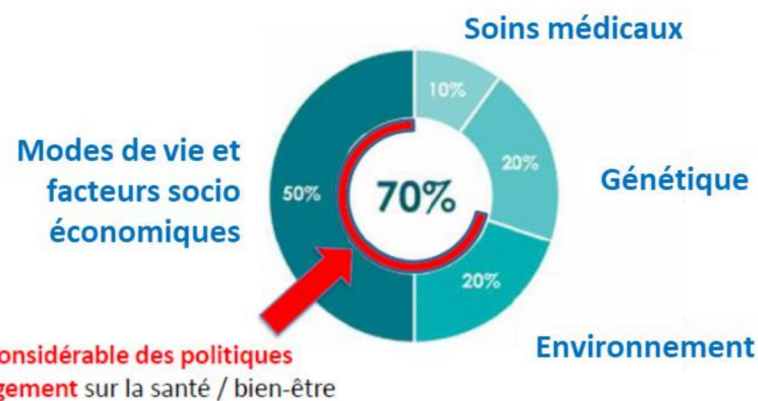
↳ **Disparité territoriale des impacts sanitaires**

↳ Rôles majeurs des **espaces publics et verts**

↳ Nécessité de services et activités de **proximité**

↳ **Nouveaux usages** : télétravail, espaces publics

↳ Mais besoin en maison individuelle, 'désurbanisation'...



Bipartisan policy center health program, 2012



➔ **aménagement du territoire déterminant pour une bonne santé**

# « Quelles ambitions pour la qualité architecturale et paysagère de nos communes ? »



## Utiliser le SCoT pour préserver les populations

- ➔ **Objectif affiché de garantir une bonne santé et la qualité de vie**
  - Attractivité du territoire
  - Cadre de vie favorable pour la stabilité des populations
  - Réponse aux enjeux : vieillissement de la population, changement climatique, mobilités...
- ➔ **Convergence des actions Bruit, Climat, Air, Énergie pour protéger la santé**
- ➔ **Profiter des expériences** : expositions actuelles, prospectives, aménager l'existant, friche industrielle
- ➔ **Espaces verts** : dépasser le paysage pour devenir des outils de développement urbain préservant les habitants
- ➔ **Préparer les PLU-PLUi à lutter contre les inégalités et les expositions** : habitat, bruit, services, pollutions, chgt climatique, stockage eau...

### Typologies d'illustrations suggérées pour l'OAP Environnement et Santé

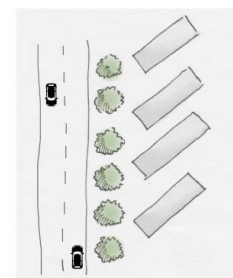
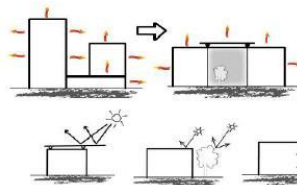
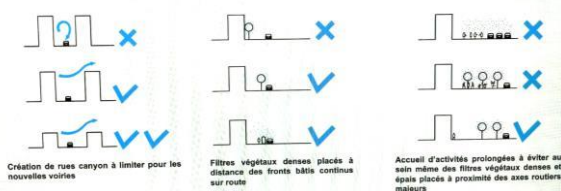
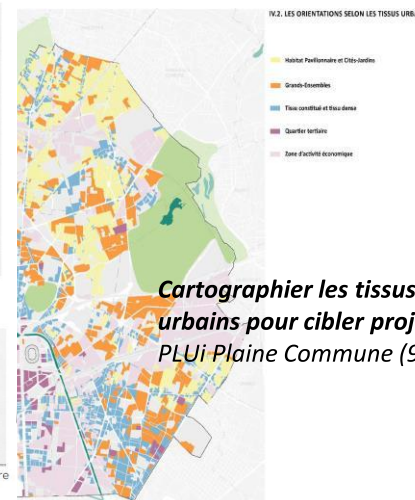


Fig.1 - Organisation des constructions en réseau.



Fig.2 - Construction secondaire ou tertiaire « écran » contre les nuisances sonores.



**Cartographier les tissus urbains pour cibler projets PLUi Plaine Commune (93)**



**Intégrer expositions au bruit, polluants atmo., chaleur, infiltration eaux pluviales... dans les PLU**  
 PLUi Plaine Commune (93)  
 PLUi Grenoble Alpes Métropole (38)  
 PLUi Nantes Atlantiques (44)